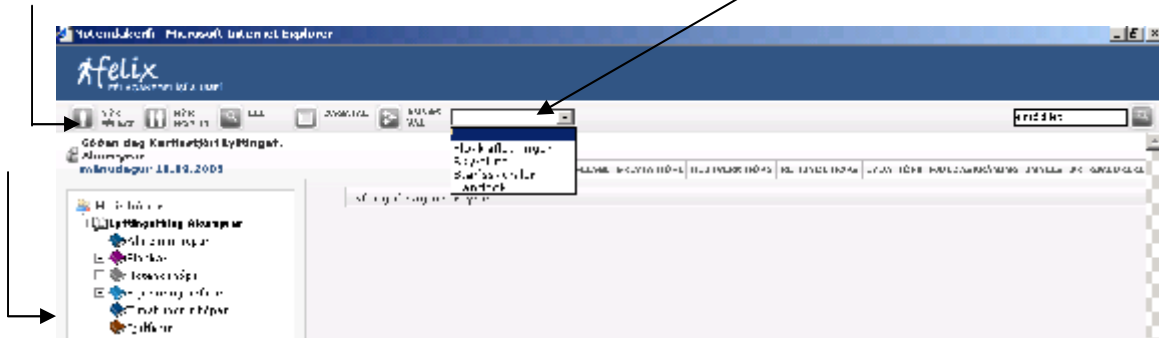


Felix - Umhverfið

Skipulag innan kerfisins er byggt upp af möpputré / hópatré. Efst er yfirmappa hvers félags/sambands, smellir þú á + fyrir framan möppu til að opna undirmöppu/r.

Í efri valstiku eru aðgerðirnar **Nýr félagi**, **Nýr hópur** (mappa), **Leit** (ítarleg leit), **Dagatal** (kladdar og mætingarlistar) og að lokum **Annað val**, þ.e. **Flokkaflutningur**, **Skýrslur**, **Starfsskýrslur** og **Handbók**.



Efri valstika – aðgerðir

1. **Nýr félagi** smellir á til að stofna nýjan féлага
2. **Nýr hópur** smellir á til að setja upp möppu
3. **Leit** ítarleg leit, gefur nokkra valmöguleika til leitar
4. **Dagatal** smellir á til að komast inn í kladda og dagatöl
5. **Annað val** smellir á til að opna fjórar eftirtaldar aðgerðir
 - a. **Flokkaflutningur** sjálfvirkur flokkaflutningur í aldurskilgreindum iðkendaflokkum
 - b. **Skýrslutól** taka út skýrslur
 - c. **Starfsskýrslur** til að vinna starfsskýrslu
 - a) **Handbók** hægt að prenta út handbók

Neðri valstika

Það sem birtist í neðri valstiku fer eftir réttindum notanda.

Nýr félagi, **Breyta hópi**, **Hlutverk hóps** (bara hjá kerfisstjóra), **Réttindi hóps**, **Eyða hópi**, **Fjöldaskráning**, **Innlestur** (hlaða inn csv skrá eða txt) og **Gjaldkeri** (þarf ákveðin réttindi til að opna).

